



## Rasante da finitura naturale bianco per interni ed esterni **RISANANTE**

### SPUGNATO



Scarica la scheda con il tuo  
smartphone.



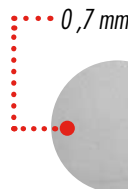
### Voci di Capitolato

La finitura interna ed esterna viene effettuata con Z10 MURALSOL SPUGNATO in polvere LOCATELLI, da impastare con acqua al 25-27%. Costituito da calce idrata, legante idraulico, inerti bianchi di Carrara e additivi specifici. Si applica su supporti stagionati, quali intonaci minerali tradizionali e deumidificanti (SAN MURAL), con spatola d'acciaio o frattazzo e si rifinisce con spatola di spugna.

### Dati tecnici

Conforme alla norma EN 998-1

Colore	bianco
Rapporto d'impasto	25-27 litri circa ogni 100 kg di prodotto
Nocività	no
Infiammabilità	no
Categoria	GP - CSI - W2
Resistenza alla diff. di vapore	$\mu < 8,5$
Conducibilità termica ( $\lambda$ )	valore tabulato 0,27 W/mK
Consumo	2 kg / m <sup>2</sup> per mano d'applicazione
Temperatura di impiego	+6°C / +35°C
Conservazione	12 mesi in luogo asciutto e fresco con imballo integro (informazione ai sensi del D.M. del 10 maggio 2004)
Confezioni	sacchi da 25 kg - pallet da 1500 kg
Granulometria max. dell'inerte	0,7 mm



### IMPIEGO

Z10 MURALSOL SPUGNATO è un rasante minerale da finitura naturale bianco per interni ed esterni RISANANTE, ad alta resistenza, pronto all'uso, composto da cemento bianco, calce idrata, inerti di marmo bianco e additivi aeranti. È impiegato per le finiture in ambienti sia interni che esterni quali facciate di abitazioni, balconi e taverne. Ideale come finitura per la malta deumidificante SAN MURAL, poiché non altera le caratteristiche di forte traspirabilità della stessa e creando nello stesso tempo una superficie idrorepellente.

### PREPARAZIONE

Z10 MURALSOL SPUGNATO si stempra sia a mano che in betoniera, aggiungendo 25/27 lt. di acqua ogni 100 Kg. di prodotto, fino ad ottenere un impasto plastico omogeneo privo di grumi.

### APPLICAZIONE

Z10 MURALSOL SPUGNATO viene steso con frattazzo e lavorato con spatola di plastica o di spugna a seconda del disegno che si vuole ottenere.

Si consiglia di lasciare riposare l'impasto per circa 10 minuti prima di utilizzarlo.



### AVVERTENZE

- Applicare a temperature comprese tra i 6°C e 35°C.
- Su superfici vecchie e deteriorate si raccomanda un'ottima pulizia preventiva assicurandosi che il supporto sia solido.
- In giornate molto calde si consiglia di inumidire il supporto il giorno prima della stesura del rivestimento.
- Si raccomanda di completare il lavoro di rivestimento di una parete senza nessuna sosta intermedia, onde evitare alterazioni sulla superficie trattata.
- In caso di contatto con gli occhi sciacquare abbondantemente con acqua.
- Nocivo per inalazione e ingestione.